



اندوسکوپی قسمت تحتانی دستگاه گوارش (کولونوسکوپی، رکتوسیگموئیدوسکوپی، سیگموئیدوسکوپی)

اندوسکوپی قسمت تحتانی دستگاه گوارش چیست؟

این یک بررسی و آزمایش است که در قسمت تحتانی دستگاه گوارش انجام میشود. پزشک بر اساس علائم و نشانه‌های بیمار و بر اساس دیگر یافته‌ها در دیگر بررسیها و آزمایشات، ممکن است تشخیص دهد که انجام این اندوسکوپی برای بیمار لازم و مفید است.

مثلاً بررسی کولون، رکتوم و مقعد در کسانی که خونریزی در مدفوع بدون علت مشخص هستند، اسهال یا یبوست طول کشیده دارند یا خون و چرک مخفی در مدفوع دارند.

اندوسکوپ چیست؟

اندوسکوپ یک لوله‌ی نرم، انعطاف پذیر و بلند است که در سر آن یک منبع نوری و یک دوربین فیلمبرداری قرار دارد. به این صورت پزشک میتواند داخل دستگاه گوارش شما را در یک صفحه‌ی نمایشگر (تلویزیون) ببیند. با این روش پولیپها، تومورها، نقاط خونریزیدهنده و ملتهب قابل تشخیص میشوند.



آمادگی برای اندوسکوپی قسمت تحتانی دستگاه گوارش

شما باید از پزشک خود در مورد آمادگیهای لازم قبل از انجام اندوسکوپی سؤال کنید.

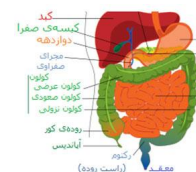
قبل از کولونوسکوپی با ۱ روزه کاملاً از مدفوع پاک شود تا ۱ کافی جهت بررسی آن وجود داشته باشد، لذا ممکن است پزشک توصیه کند برخی از موارد زیر را رعایت کنید:

- برای انجام «کولونوسکوپی» شما نیاز دارید که یک روز قبل از آن، یک رژیم غذایی مایعات در تمام طول روز داشته باشید. باید مایعات فراوان بنوشید. غذاهای جامد و مایعات رنگی مصرف نکنید. مایعات قرمز رنگ مصرف نکنید؛ زیرا می‌تواند ترشحات روده را قرمز کرده و با خون اشتباه شود. مایعات فراوان مانند قهوه، چای و آب مصرف کنید. مواد خوراکی نرم مانند ژله استفاده کنید اما نه ژله قرمز رنگ!

- برای شما داروهای مسهل تجویز میشود تا روز قبل مصرف کنید. در زمان مصرف مسهل، هر ۱۰ دقیقه ۱۰۰-۱۵۰ میلی‌لیتر مصرف کنید. اما نزدیک به دستشویی باشد. در زمان آمادگی بدن، مصرف مسهل شما چندین بار با ۱۰۰ میلی‌لیتر از توالیت استفاده کنید.

- شش ساعت قبل از کولونوسکوپی ناشتا باشد.

- شما نیاز دارید که روز عمل کسی همراه شما باشد، شما را به مرکز مورد نظر بیاورد، کمک شما باشد و شما را به منزل بازگرداند.



چه اطلاعاتی باید به پزشک خود بدهید؟

مطمئن شوید که پزشکتان همهی اطلاعات لازم را از شما دارد: - اگر هر نوع حساسیتی به داروها، بیهوشی یا لاتکس دارید.

- اگر دارویی مصرف میکنید که بر غلظت خون شما اثر میگذارد، مانند آسپیرین، وارفارین و پلاویکس و غیره...
- اگر مشکلات یا بیماریهایی در ریهها یا قلب و عروق دارید.
- اگر باردار هستید.
- در صورتی که به بیماریهایی مثل هپاتیت یا ایدز مبتلا هستید یا احتمال آن را میدهید.

به پزشک اطلاع دهید.
در صورت وجود هر نوع نگرانی یا پرسش آن را حتماً با پزشک خود در میان بگذارید.

طریقهی انجام اندوسکوپي تحتانی
اندوسکوپي قسمت تحتانی دستگاه گوارش توسط پزشک متخصص در اتاق عمل مخصوص انجام میشود. کولونوسکوپي می تواند حدود 30 دقیقه طول بکشد. سیگموئیدوسکوپي اغلب حدود 15 دقیقه طول می کشد.

- از شما میخواهند که بر روی تخت مخصوص دراز بکشید.

- برای کولونوسکوپي به شما داروی تسکین بخش از راه تزریق وریدی تجویز میشود. در سیگموئیدوسکوپي اغلب به داروهای تسکینبخش نیازی نیست.

- اندوسکوپ وارد راست رودهی شما میشود. ممکن است این عمل ایجاد کمی فشار و انقباض نماید. اگر احساس درد داشته باشید باید به پزشک یا پرستار اطلاع دهید، شاید نیاز به میزان بیشتری داروی تسکینبخش وجود داشته باشد. امکان دارد حین کولونوسکوپي احساس دفع به شما دست دهد. احساس دلپچه کنی، سعی کنی که آرامی از طریق دهان نفسهای عمیق بکشی تا عضلات شکم شما شل شده و احساس راحتی کنی. خروج هوا از اطراف کولونوسکوپ یک مسأله عادی است و لازم نیست نگران و شرمند شو. میتوانی در حین کولونوسکوپي از پزشک اجازه گرفته و وضعیت خود را کمی تغییر دهی.

- دوربین متصل به سر اندوسکوپ، تصاویر داخل دستگاه گوارش شما را بر روی تلویزیون مخصوص، نمایش میدهد. این اطلاعات ثبت و ضبط میشوند.

- بعد از انجام فرایند مذکور، شما به اتاق خود در بیمارستان بازگردید و تا زمانی که بتوانید به منزل بازگردید در آنجا استراحت کرده و تحت نظر گرفته میشوید.

بعد از انجام اندوسکوپي

معمولاً بعد از کولونوسکوپي شما کاملاً معاینه شده و تنها 6 ساعت تحت نظر میمانید.

- یادتان باشد که ممکن است 24 ساعت طول بکشد تا اثر داروهای تسکینبخش از بدن شما رفع شود. در این مدت

استراحت کامل داشته باشید و از انجام کارهایی که نیاز به هوشیاری دارند، مانند رانندگی بپرهیزید. از ابتدای آمدن به بیمارستان، تا 24 ساعت پس از آن باید یک همراه داشته باشید تا به شما کمک کند.

- شما ممکن است برای مدت چند ساعت بعد از کولونوسکوپي، دچار کمی دلپچه، نفخ شکم یا احساس دفع گاز شو. قدم زدن ممکن است ناراحتی شما را کاهش دهد.

- در صورت تحمل، کم کم به رژیم غذایی عادی خود بازگردید.

- ممکن است مقدار کمی خون در اولین دفع مدفوع بعد از انجام معاینه داشته باشی؛ که معمولاً نشانهی از خطر نیست! اما اگر؛

○ کردی یا ادامه، معقد راه از لخته یا خون دفع

○ داشته یا مداوم یا شدید درد دل

○ شدید دچار تب به

باید فوری به پزشک خود مراجعه کنی.